



# EXPLOTACION, PROCESO Y COMERCIALIZACION DE PECES ANGUILIFORMES: RECURSOS DEMERSALES POTENCIALES

HUGO ARANCIBIA, ANGELICA CARMONA Y LUIS POBLETE

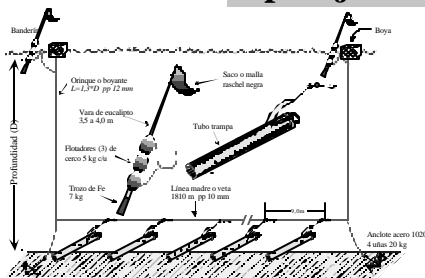
Unidad de Tecnología Pesquera, Departamento de Oceanografía, Universidad de Concepción  
harancib@udec.cl / macarmon@udec.cl / luipoble@udec.cl / http://www.unitep.cl

Proyecto FONDEF D97I-1058 “Desarrollo de nuevas pesquerías en Chile central”

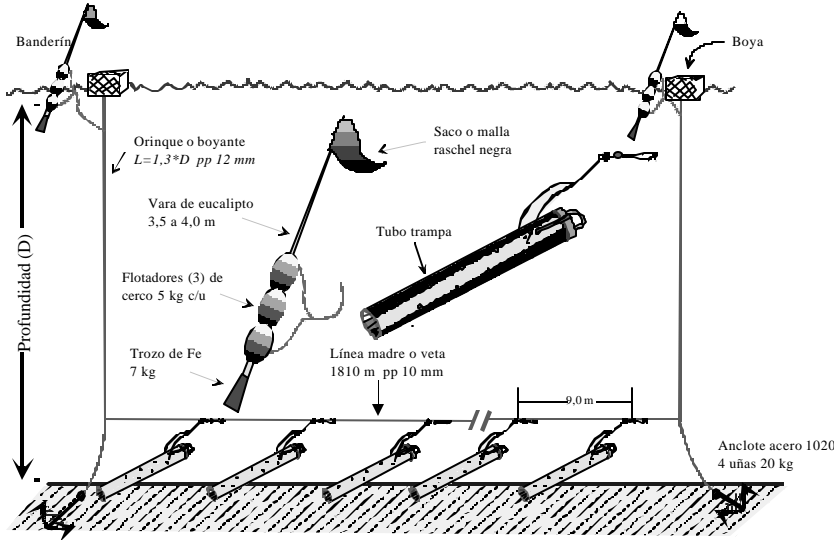
## Anguila común (*Ophichthus pacifici*)



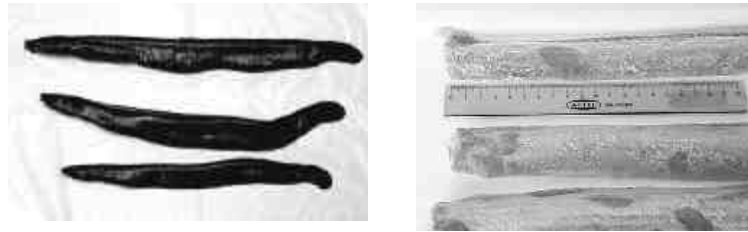
## Aparejo de pesca



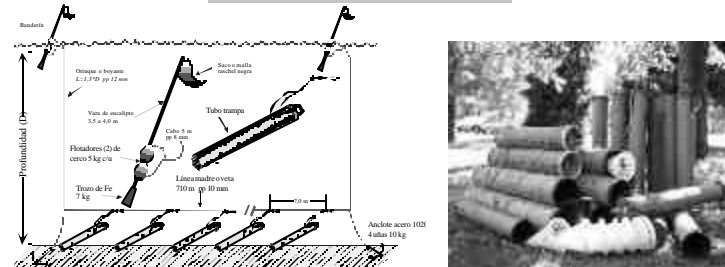
## Linea de pesca con tubos para capturar anguila común



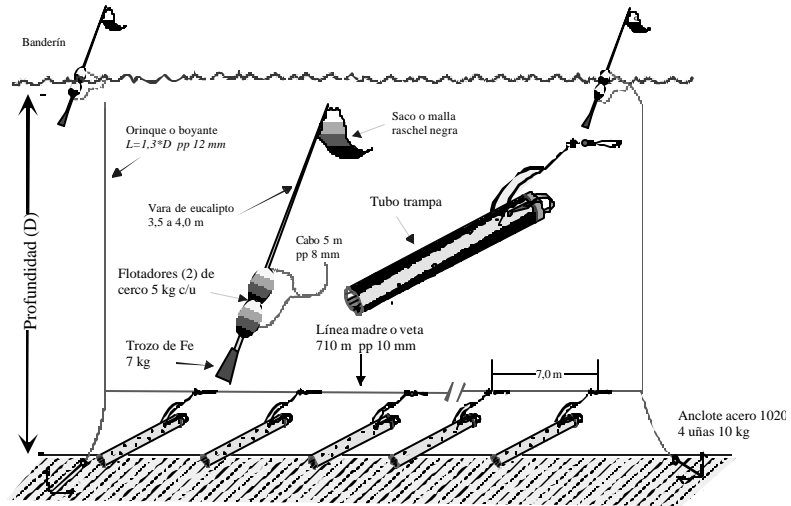
## Anguila babosa (*Eptatretus polytremus*)



## Aparejo de pesca



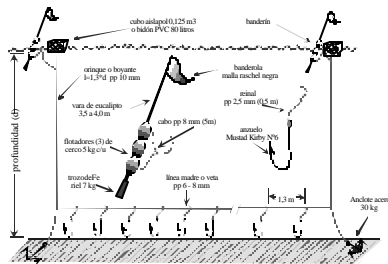
## Linea de pesca con tubos para capturar anguila babosa



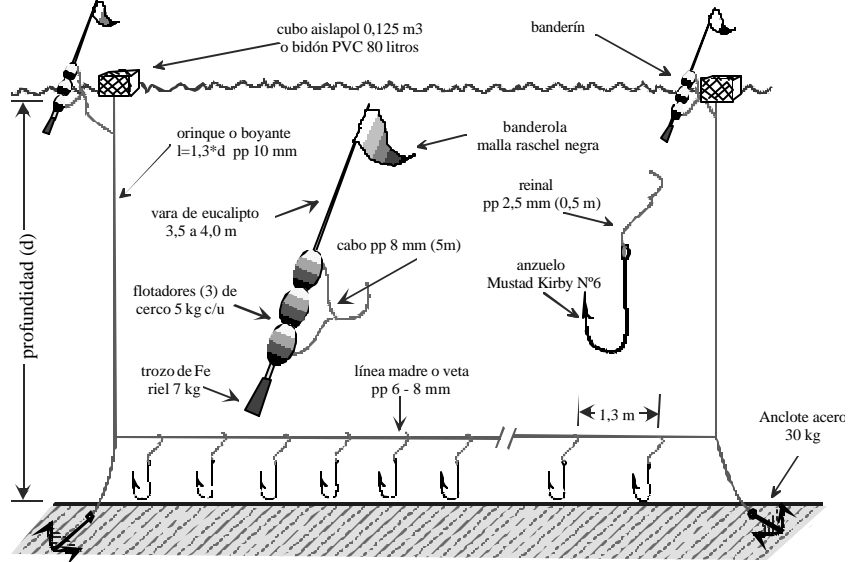
## Congrio plateado (*Bassanago albescens*)



## Aparejo de pesca



## Linea de pesca con espinel para capturar congrio plateado



## Operación de pesca (Anguilas)





## Rendimientos de Pesca

- ✓ Anguila común : 3 ejemplares/trampa  
1,1 kg/trampa
  
- ✓ Anguila babosa : 6 ejemplares/trampa  
2,6 kg/trampa
  
- ✓ Congrio plateado : 11 kg/100 anzuelos)

## ANGUILA COMUN



**Bloque interfoliado HG**  
**Rendimiento: 65%**



## ANGUILA BABOSA



**Tronco sin piel I.Q.F.**  
**Rendimiento: 26%**

**Bloque compacto**  
**Rendimiento : 85%**



## CONGRIO PLATEADO



**Filete sin piel I.Q.F.**

**Rendimiento: 55%**

**H.G.T. I.Q.F.**  
**Rendimiento: 84%**



**Filete Mariposa I.Q.F.**

**Rendimiento: 63%**

### Mercado Objetivo

#### ✓ Anguila babosa

- Símil internacional : hagfish
- Precio exportación : US\$1,29/kg FOB
- Precio Playa V Región : \$180/kg
- Producto : entero, piel, carne
- Mercado : Corea del Sur

#### ✓ Anguila común

- Símil internacional : Japanese eel
- Precio exportación : US\$2,5/kg FOB
- Precio Playa : \$400/kg
- Producto : HG
- Mercado : Japón y Corea del Sur

#### ✓ Congrio plateado

- Símil internacional : conger eel, anago
- Precio exportación : US\$2 (probable)
- Precio Playa : \$250/kg
- Producto : HG, HGT, filete
- Mercado : Corea del Sur, Japón

● **Disponibilidad (CTP)**

- 6.291 ton/año anguila común
- 12.606 ton/año anguila babosa
- 2.197 ton/año congrio plateado

● **Rentabilidad**

- 30% promedio para cada recurso

● **Aspectos Normativos**

- Se propone régimen libre acceso
- Se propone pesca investigación (by catch)

● **Proyección Negocios**

- Uso flota ociosa varios meses al año (al menos 4 meses)
- Uso capacidad proceso ociosa plantas congeladas
- Exportación nuevos productos pesqueros
- Capacitación pesca y procesos planta
- Negocios indirectos (abastecimiento insumos, transporte, etc)